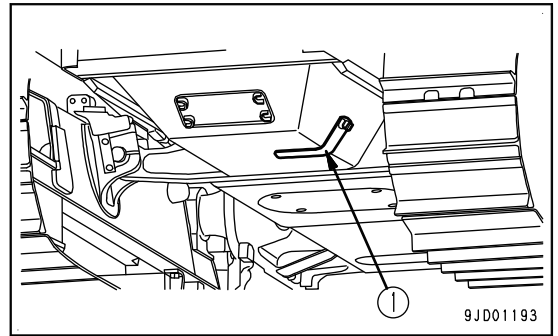
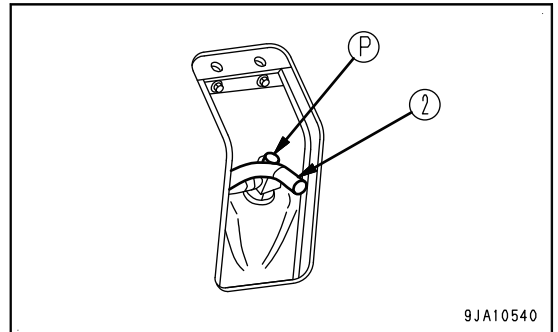


5. Si le niveau d'huile dépasse le repère H, ôtez le couvercle (1) du dessous de l'engin.



6. Retirez l'extrémité du flexible (2) de la fenêtre de vérification.
7. Desserrez le bouchon de vidange (P), vidangez l'excès d'huile et vérifiez de nouveau le niveau d'huile.



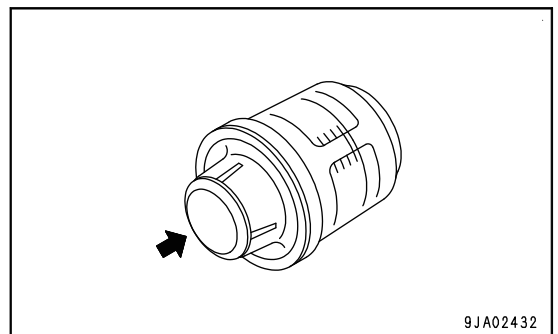
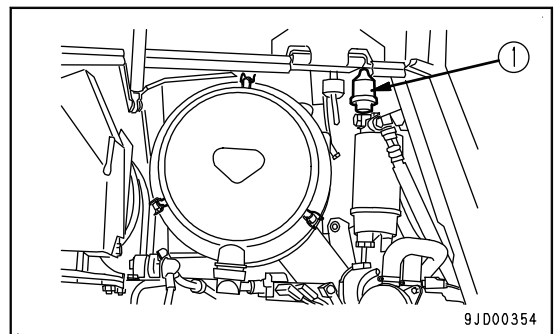
8. Si le niveau d'huile est correct, serrez fermement le bouchon de l'orifice de remplissage et fermez le capot-moteur.

REMARK

- Si l'engin est incliné, placez-le à l'horizontale avant les contrôles.
- Si vous contrôlez l'huile après avoir fait tourner le moteur, laissez refroidir le moteur au moins 15 minutes avant d'effectuer les vérifications.
- Lorsque la température ambiante est basse, de l'eau ou des matières émulsionnées risquent de s'accrocher à la jauge ou au bouchon de remplissage d'huile. En outre, l'huile vidangée pourrait être blanchâtre en raison de la condensation de la vapeur d'eau dans le gaz perdu. Cependant, si le niveau du réfrigérant est normal, ceci n'indique pas un problème.

VÉRIFIER L'INDICATEUR DE POUSSIÈRE

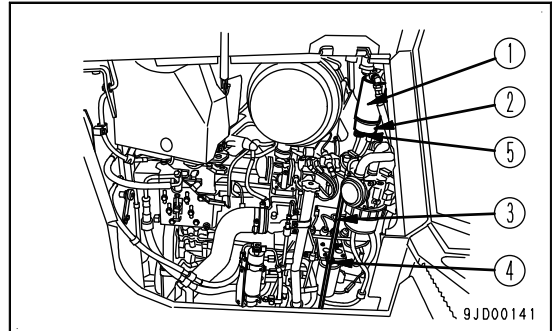
1. Ouvrez le panneau latéral du moteur sur la gauche de l'engin.
2. Vérifiez si la ligne jaune dans l'indicateur de poussière (1) dépasse la plage rouge sur le diamètre extérieur.
3. Si la ligne jaune dépasse la plage rouge, nettoyez ou remplacez immédiatement l'élément du filtre.
Pour la méthode de nettoyage de l'élément, voir "Contrôler, nettoyer et remplacer l'élément du filtre à air (PAGE 4-14)".
4. Après la vérification, le nettoyage ou le remplacement, appuyez sur le bouton de l'indicateur de poussière (1) pour remettre la ligne jaune à sa position d'origine.



VÉRIFIER QU'IL N'Y A PAS D'EAU NI DE DÉPÔTS DANS LE SÉPARATEUR D'EAU, VIDANGER L'EAU

Le séparateur d'eau sépare l'humidité mélangée au carburant.

1. Ouvrez le panneau latéral du moteur sur la gauche de l'engin.
Le séparateur d'eau fait corps avec le préfiltre à carburant (1) et est situé dans la partie inférieure.
2. Le niveau d'eau et la présence éventuelle de dépôts sont visibles à travers le bouchon transparent (2). Lorsque de l'eau et des dépôts y sont accumulés, débranchez le flexible de vidange (3) de la pince (4), extrayez son extrémité de l'engin et placez-la dans un récipient pour recueillir l'eau et les dépôts.
3. Desserrez le bouchon (5) pour vidanger l'eau.
4. Après avoir vidangé l'eau via le flexible de vidange (3), serrez immédiatement le bouchon (5) et passez le flexible de vidange (3) à travers la pince (4).
 - Couple de serrage : 0,2 à 0,45 Nm (0,02 à 0,046 kgm)



VÉRIFIER LE NIVEAU DE RÉFRIGÉRANT, FAIRE L'APPOINT

WARNING

- Ouvrez le bouchon de radiateur uniquement si cela est nécessaire. Quand vous vérifiez le niveau de réfrigérant, contrôlez le vase d'expansion une fois que le moteur s'est refroidi.
- Ne retirez pas le couvercle du radiateur quand le réfrigérant est chaud, du liquide bouillant risque d'être projeté. Quand le réfrigérant s'est refroidi, tournez lentement le bouchon pour libérer la pression et déposez le bouchon.